

Псков, Псковская область



Региональный ресурсный центр Государственное бюджетное учреждение социального обслуживания Псковской области «Производственно-интеграционные мастерские для инвалидов имени Вернера Петера Шмитца»

ГБУСО «Производственно-интеграционные мастерские для инвалидов им. В.П. Шмитца»

Государственное бюджетное учреждение социального обслуживания, оказывающее услуги в полустационарной форме и на дому (сопровожаемое проживание)



Цель деятельности мастерских: трудовая и социальная реабилитация людей с умственными, психическими и физическими особенностями здоровья, частично или полностью утративших способность к самообслуживанию и нуждающихся в постоянном постороннем уходе, сопровождении или помощи.



Мы защищаем

интересы людей с ментальными и физическими особенностями здоровья



Мы развиваем систему

оказания качественных и современных социальных услуг, направленных на индивидуальные нужды и улучшение жизни людей с особенностями развития



Мы способствуем

пониманию и принятию обществом людей с особенностями развития как полноправных членов социума, в том числе и людей с ТМНР

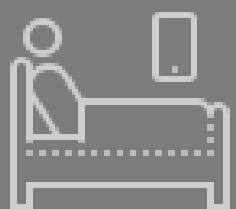


Мы взаимодействуем

и сотрудничаем с государственными и негосударственными организациями с целью улучшения качества предоставления услуг и качества жизни получателей социальных услуг



МЕДИЦИНСКАЯ МОДЕЛЬ
курсы реабилитационной
помощи



ПАССИВНЫЙ УХОД



ИЗОЛИРОВАННОЕ
ПРОЖИВАНИЕ/ИНТЕРНАТ

Мы мыслим
современными
парадигмами

СОЦИАЛЬНАЯ МОДЕЛЬ
постоянная помощь в
необходимом объёме

АКТИВНАЯ
СОЦИАЛИЗАЦИЯ

СОЦИАЛЬНАЯ УСЛУГА ПО
МЕСТУ ЖИТЕЛЬСТВА

Парадигмы мышления – переход на новый уровень

Ключевым аспектом деятельности является изменение парадигмы мышления в социальной сфере по отношению к людям с психосоциальными, ментальными и физическими особенностями здоровья.

Практикуем современное
мышление

26
лет

Делимся
опытом с

90
организациями
ежегодно

- В мастерских работают 55 сотрудников для 158 человек.
- Максимальная доступность услуг поддерживается путём организации ежедневной службы доставки (дом — мастерские — дом). Обеспечена архитектурная доступность для всех категорий людей с инвалидностью. Здание одноэтажное, оснащено удобной навигацией, поручнями, достаточная ширина проёмов и беспороговое пространство обеспечивают безбарьерную среду.
- 11 отделений мастерских работают круглый год по пятидневной рабочей неделе, предоставляя образовательные и социальные услуги в форме полустационарного обслуживания и обслуживания на дому.



Площадь мастерских составляет 3200 м.кв.
На этой территории расположен комплекс
производственных и не производственных
отделений.

Помимо основного комплекса, Мастерские
располагают магазином «Псковский ангел»,
домом сопровождаемого проживания,
филиалом в г. Великие Луки.

Рабочая нагрузка

По основным отделениям

Производственные отделения (социально-трудовая занятость)

Растениеводство
Деревообработка
Швейное
Прачечное
Картонажное
Хозяйственное
Отделение реализации

Соотношение сотрудник
/ ПСУ

1/10

Непроизводственные отделения

Тренировочные отделения
(в г. Пскове и в филиале
г. Великие Луки)

Отделение социальной
дневной занятости

Соотношение сотрудник
/ ПСУ

1/5 или 1/3 при
необходимости ухода

Отделение сопровождаемого проживания

Постинтернатное
сопровождение в форме
стационароразмещающей
технологии сопровождаемого
проживания

1 спец. по соц. работе
(4ч / день), 1 соц.
Работник, 2 дежурных
по режиму (с 20:00 до
08:00)



Комплексная система
работы



Социализация Интеграция
Самореализация



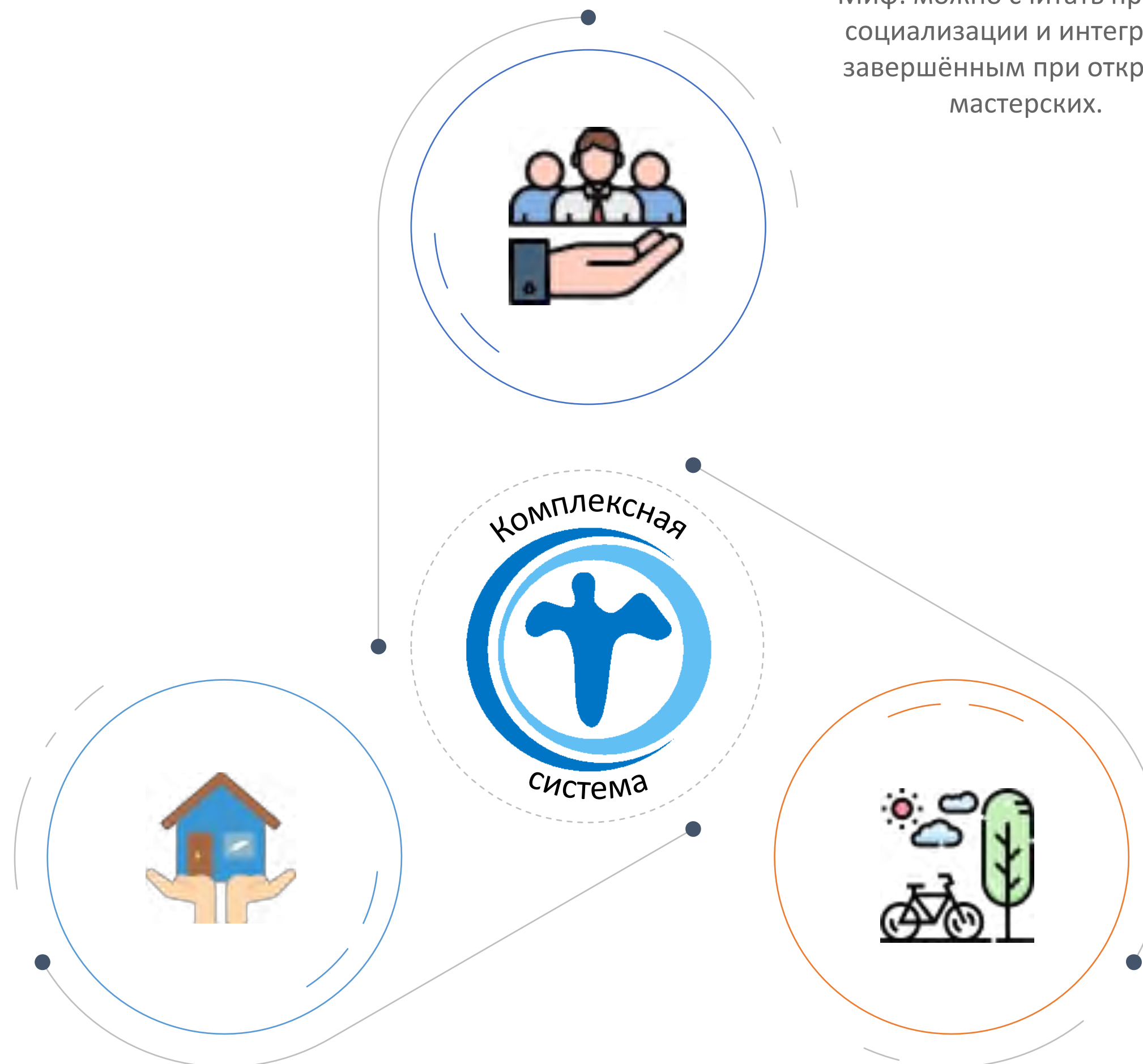
Социальные услуги являются эффективным инструментом, если они ориентированы на человека и адаптированы относительно его индивидуальных потребностей





Эффективность развиваемых направлений и многолетний опыт работы свидетельствуют о важности и возможности построения именно комплексной системы поддержки и сопровождения людей с ментальной инвалидностью

В
— Проживание —
В реальность процесс социализации и интеграции фрагментирован. Мы это понимаем и создаём.



А
— Занятость —
Миф: можно считать процесс социализации и интеграции завершённым при открытии мастерских.

Б
— Досуг —
Допустимы только последовательные и планомерные действия, ведущие к улучшению качества жизни человека.

Наша история

Ветер перемен.

Мастерские активно транслируют полученный в практической деятельности опыт всеми возможными средствами. Новый опыт – новые вызовы, с которыми мы справлялись различными средствами.



2017

Получение образовательной лицензии

«Профессиональное обучение по рабочим профессиям»

2017

Выход книги

«Рекомендации по созданию мастерских для инвалидов.

Опыт реализации немецко-российского проекта

«Производственно-интеграционные мастерские» в

г. Пскове»



2017

Организация I международной научно-практической конференции «Расширение границ возможностей в вопросах социально-трудовой занятости и трудоустройства людей с инвалидностью». Переход к активной профессиональной и социокультурной реабилитации.

2018-2019

Реконструкция и открытие дома «Сопровождаемого проживания». Внедрение технологии сопровождаемого проживания. Участие в национальном чемпионате «Абилимпикс». Участие в конкурсах (Региональный чемпионат «Абилимпикс» и др.).

2019-2020

Участие во Всероссийском Конкурсе «За подвижничество в области душевного здоровья» имени академика РАМН Т.Б. Дмитриевой. Получение статуса Регионального Ресурсного Центра. Изменения во внешней политике – открытие дверей для делегаций.

2021

Открытие филиала Производственно-интеграционных мастерских для инвалидов в южном муниципалитете региона в г. Великие Луки.

2021-2023

Строительство и ввод в эксплуатацию нового здания. Новое отделение дневного пребывания для людей с тяжелыми множественными нарушениями развития старше 18 лет позволило увеличить число принимаемых до 25 человек

«2022
2023»

МЫ В НАСТОЯЩЕМ.
НАШИ ДОСТИЖЕНИЯ И
ПЛАНЫ

Категории обслуживаемых граждан 2021-2022 год

Изменение численности по
категориям

ВСЕГО

157

+9 (6%)

НЕ ДЕЕСПОСОБНЫХ

71

+1 (1,5%)

С РАССТРОЙСТВОМ
АУТИСТИЧЕСКОГО
СПЕКТРА

15

+2(13%)

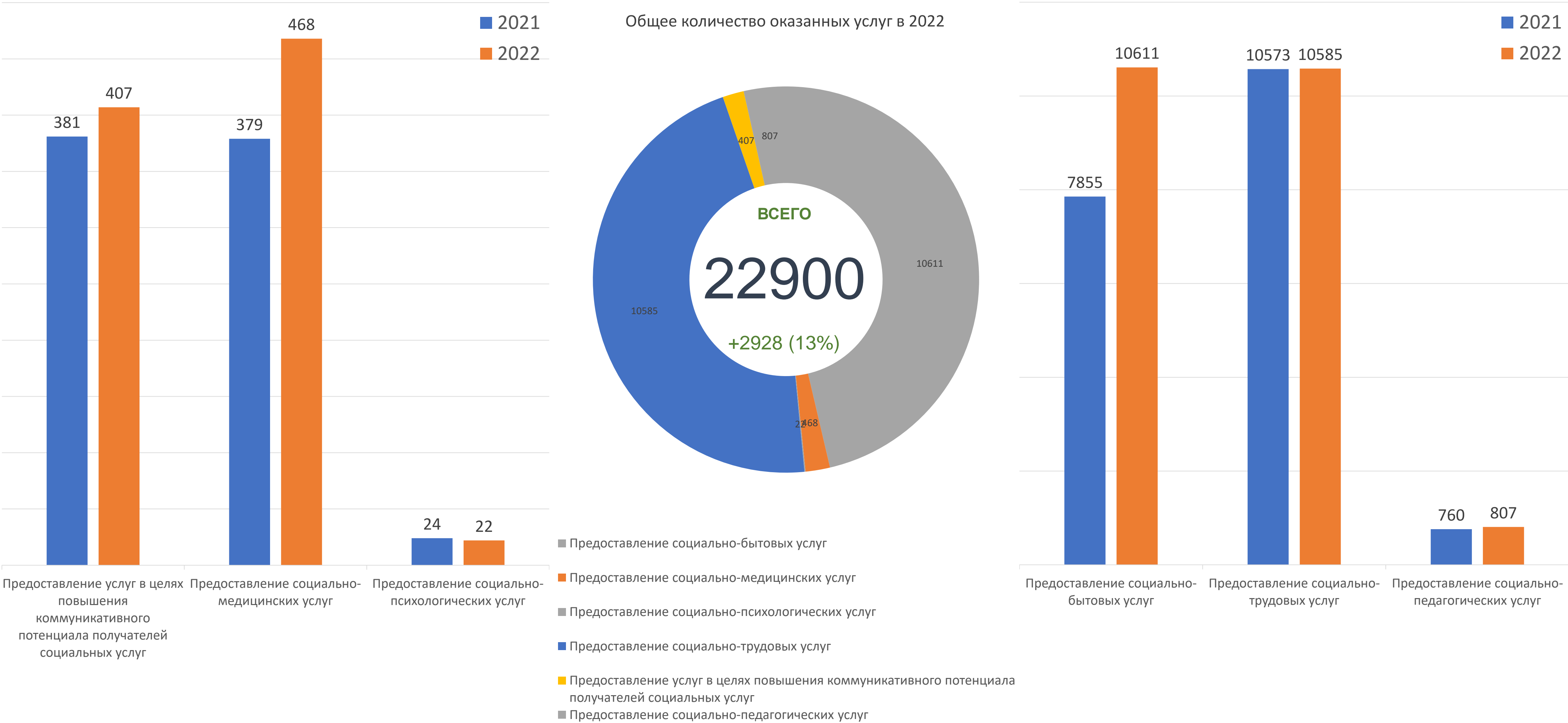
С НАРУШЕНИЕМ ОПОРНО-
ДВИГАТЕЛЬНОГО АППАРАТА
(КОЛЯСОЧНИКОВ)

14

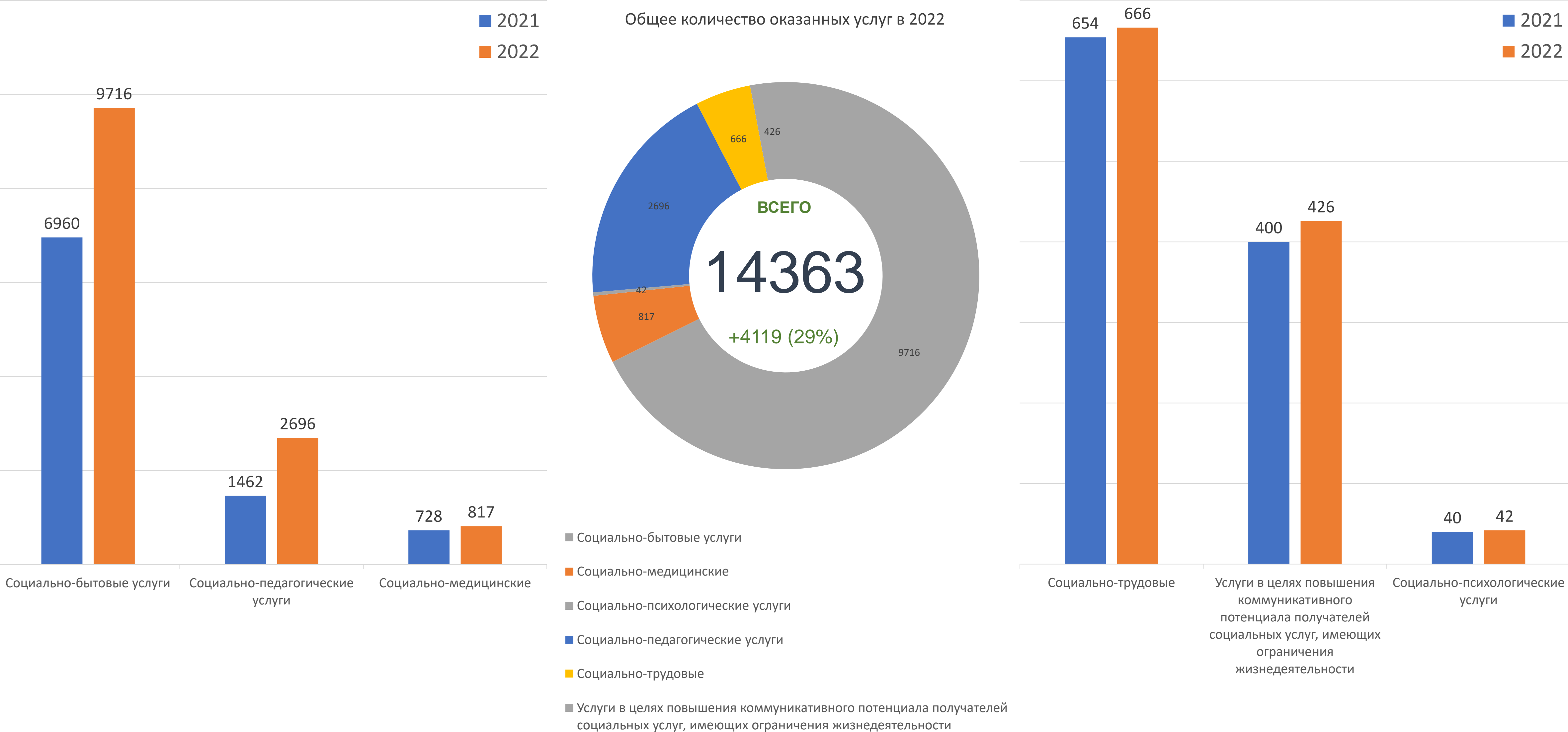
+0



В производственных отделениях учреждения реализуется предоставление социально-трудовой услуги и получатели социальных услуг имеют возможность участвовать в изготовлении определенного продукта либо услуги (иными словами, они задействованы в производственном процессе).



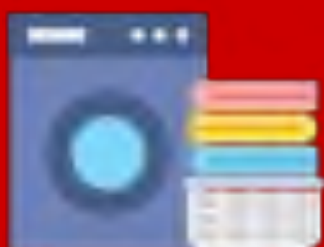
В отделении Социальной дневной занятости обеспечиваются условия для реализации физических и социально-эмоциональных потребностей, а также происходит дальнейшее развитие сохранных физических и психических способностей с целью обеспечения максимально возможной независимости от посторонней помощи, а также с целью обеспечения посильного трудового участия в производственной деятельности учреждения (если это возможно).



Содержание услуг отделения Дневной занятости

Социально-бытовые

Гигиенические услуги,
Помощь в приеме пищи



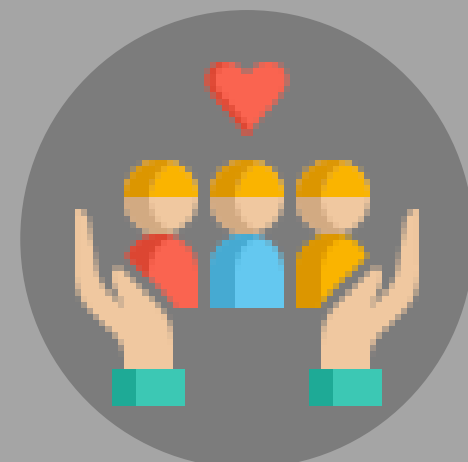
Социально-медицинские

Оздоровительные мероприятия,
Формирование здорового образа жизни



Социально-психологические

Социально-психологический патронаж



Социально-педагогические

Просмотр фильмов,
Дидактика,
Развитие речи,
Природотерапия,
Песочная терапия,
Сенсорное развитие,
Акустическая стимуляция и др.



Социально-трудовые

Хозяйственно-бытовая деятельность,
Ручной труд,
Швейное дело,
Утюжка,
Уход за растениями
др.



Повышение коммуникативного потенциала

Обучение навыкам поведения в быту и общественных местах,
Оказание помощи в обучении навыкам компьютерной грамотности

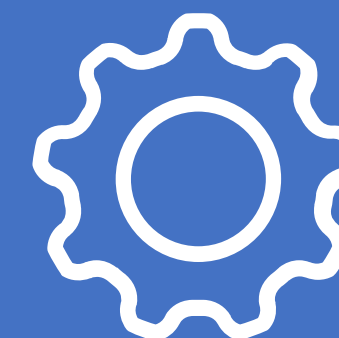


Социальные технологии



Внедрение

1. Современных технологий социального обслуживания посредством оказания комплекса услуг в РРЦ «Производственно-интеграционные мастерские».
- Социальный туризм на основе социального партнёрств (Участие в программе «Музей наш друг»);
 - Виртуальный туризм;
 - «Школа безопасности для людей с инвалидностью»;
 - Игротерапия;
 - Сенсорный сад (посадка и уход).



Реализация

1. Организация социокультурной деятельности, досуга. Кружки (краеведение, танцы), конкурсы, культурно-массовые мероприятия.
2. В рамках профессиональной подготовки лиц с ментальной инвалидностью реализуется технология профориентации и адаптации на базе тренировочного отделения.
3. Продолжается реализация технологии сопровождаемого проживания в рамках проекта «Я и мой выбор».
4. Служба социальной доставки (дом — мастерские — дом).
5. Технологии социально-бытовой адаптации для людей с тяжёлыми множественными нарушениями развития.



Танец как средство реабилитации и социализации

Хореография не только физически и творчески развивает человека, даёт ему способы решения эмоциональных проблем, поднимает уровень его «двигательного интеллекта» и способна сыграть огромную роль в реабилитации двигательных процессов у человека с инвалидностью. В 2022 году клуб стал дипломантом Международного конкурса по инклюзивному танцу и фестиваля творчества инвалидов «Вместе мы сможем больше» (Республика Беларусь, г. Могилёв).

Чемпионат профессионального мастерства «Абилимпикс»

Мастерские ежегодно принимают участие в региональных чемпионатах «Абилимпикс». В 2022 году, в составе сборной Псковской области, в компетенции флористика, завоевали третье место в Национальном чемпионате «Абилимпикс».

Мастерские на регулярной основе являются одной из площадок проведения чемпионата.

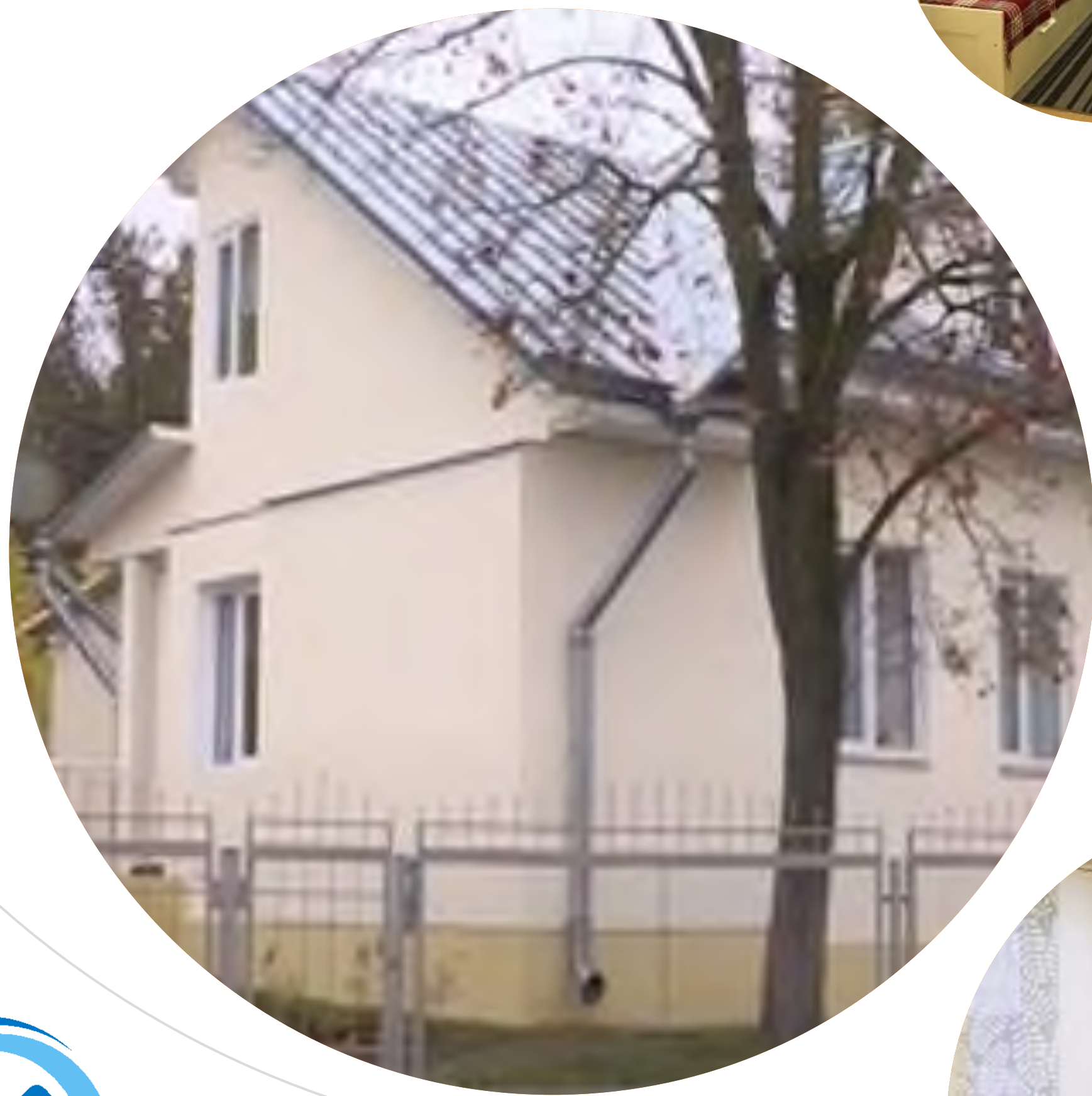




Служба социальной доставки (дом — мастерские — дом)

Максимальная доступность услуг поддерживается путём организации ежедневной службы доставки.






Сопровождаемое проживание

Новый дом, новые условия проживания, новая жизнь – максимально самостоятельная. Качественное и эффективное изменение системы поддержки людей с инвалидностью. Дом сопровождаемого проживания оборудован всем необходимым для обучения ведению хозяйства и оттачивания бытовых навыков.

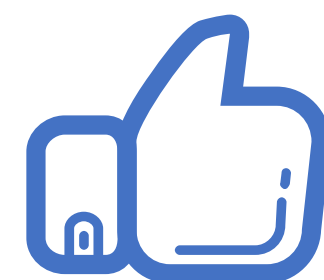




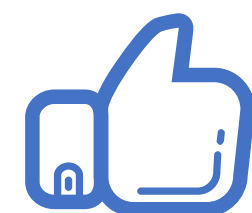
Построен НОВЫЙ ДОМИК

ВСЁ ДЛЯ КОМФОРТА
ПОЛУЧАТЕЛЕЙ СОЦИАЛЬНЫХ УСЛУГ

Необходимость расширения отделения социальной дневной занятости назревала давно и наконец-то мечты сбываются. Торжественное открытие нового крыла состоялось в декабре 2023 года. Помимо этого на прилегающей территории будет организована спортивная площадка.



Социальная значимость внедрения новых стационарозамещающих технологий



Для людей
с инвалидностью

01

Включённость в жизнь общества (уход от замкнутости и одиночества). Обучение по профессии/приобретение профессии.



Для родственников
людей с инвалидностью

02

Возможность не волноваться за своего близкого, заняться собственным трудоустройством или отдыхом. Снижение уровня стресса.



Для общества

03

Развитие позитивного отношения и толерантности общества к людям с ментальной инвалидностью.



Для специалистов

04

Приобретение нового опыта взаимодействия с людьми с инвалидностью и их близкими. Обмен новым опытом с другими.



Для государства

05

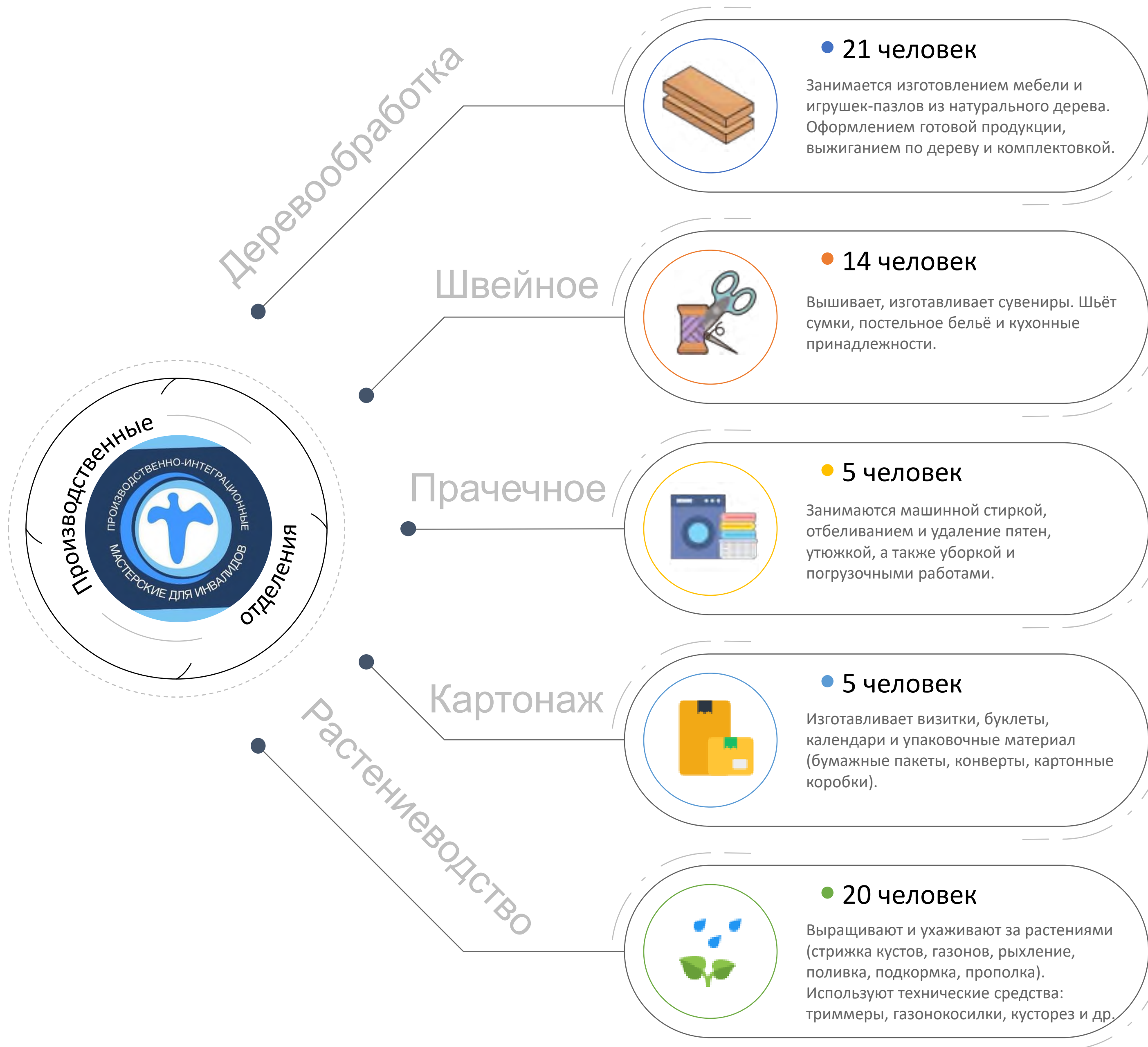
Решение вопросов реализации прав людей с инвалидностью на достойную жизнь.

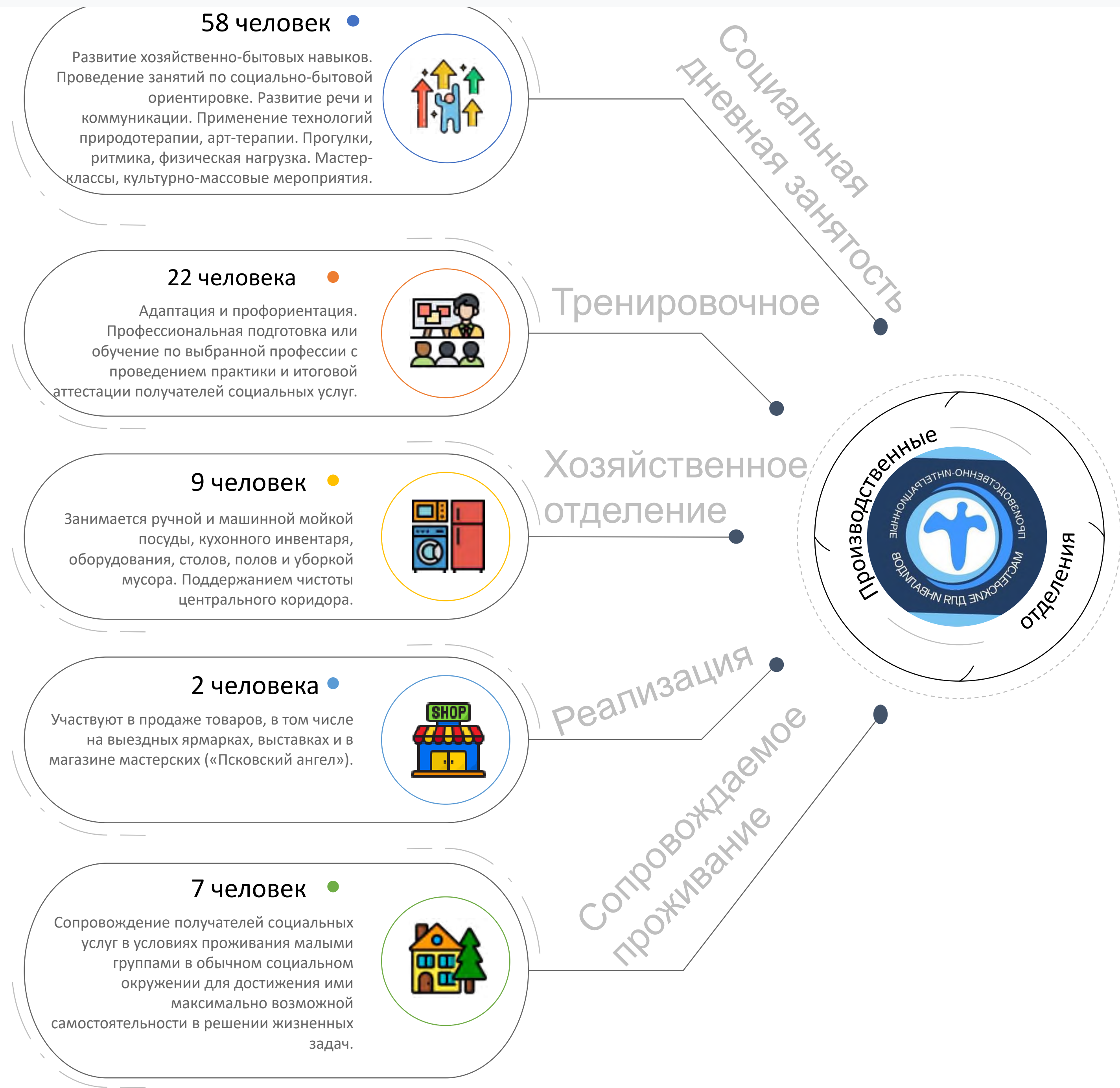


Для всего мира

06

Обеспечение равных прав и повышение качества жизни людей с ограниченными возможностями.







Коврик под ёлочку

Наши получатели социальных услуг любят дарить и получать подарки. Идея сделать коврик пришла ребятам из хозяйственного отделения, а реализована швейным отделением. Зимой 2022 года мы начали их производство из льняной ткани.

Новым изделием для нас стал и этот маленький развивающий замок для ребёнка. Идея вигвама была предложена и реализована получателями социальных услуг из швейного отделения.

Детский Вигвам



Новогодняя композиция с нобилисом

Это произведение искусства также было запущено в производство в 2022 году. Симбиоз усилий и творческого потенциала отделения растениеводства и деревообработки. Каждая композиция уникальна.

Когда получатели социальных услуг швейного отделения не работают над заказами, они могут посвятить время творчеству. Так родилась линейка лоскутных изделий с различными узорами (постельное бельё), к которой в 2022 году присоединилась подушка для стула.

Подушка для стула



Заказчики нашей продукции

Продукция мастерских востребована в регионе

Правительство Псковской
области

Муниципальное
бюджетное дошкольное
образовательное
учреждение «Детский сад
№ 14»

Автономная
некоммерческая
организация Издательский
дом «МЕДИАЦЕНТР 60»

Благотворительная
организация «Общество
родителей детей-
инвалидов с аутизмом
«Я и Ты»

Региональная
общественная
благотворительная
организация "Общество
помощи аутичным детям
«ДОБРО»

Общество с ограниченной
ответственностью
«КиндерМед»

Муниципальное
автономное учреждение
«Центр туризма и
творческих индустрий
Пскова»

Общество с ограниченной
ответственностью
«Турист-Инвест»

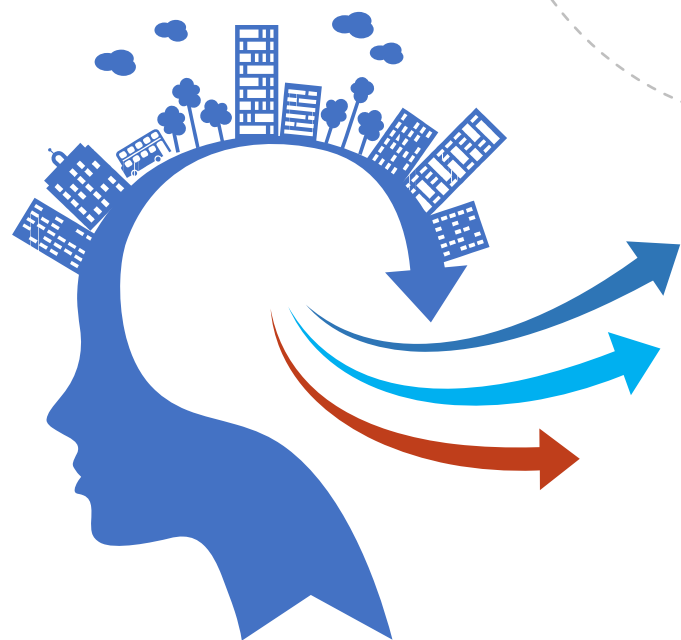
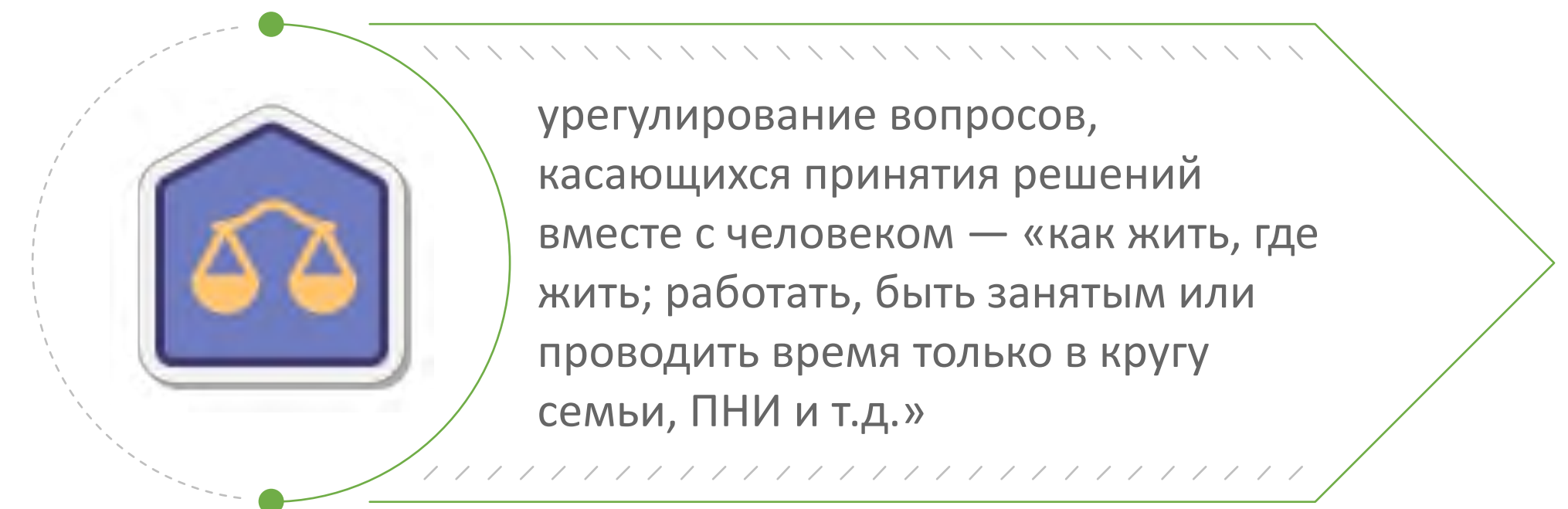
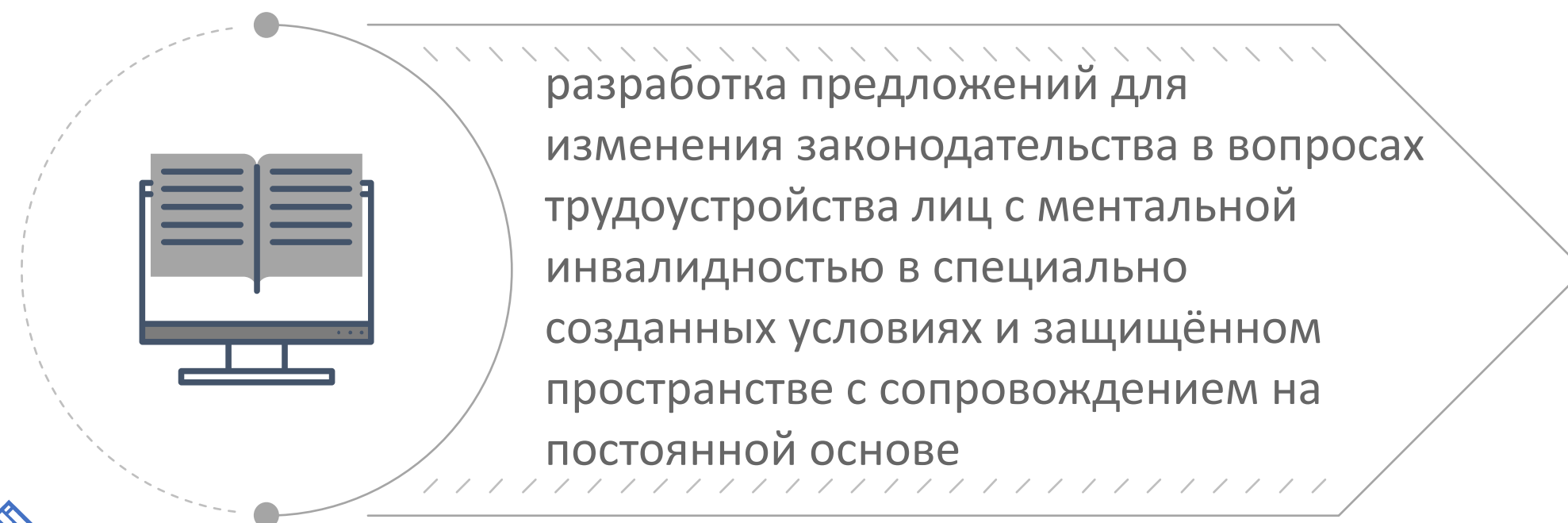
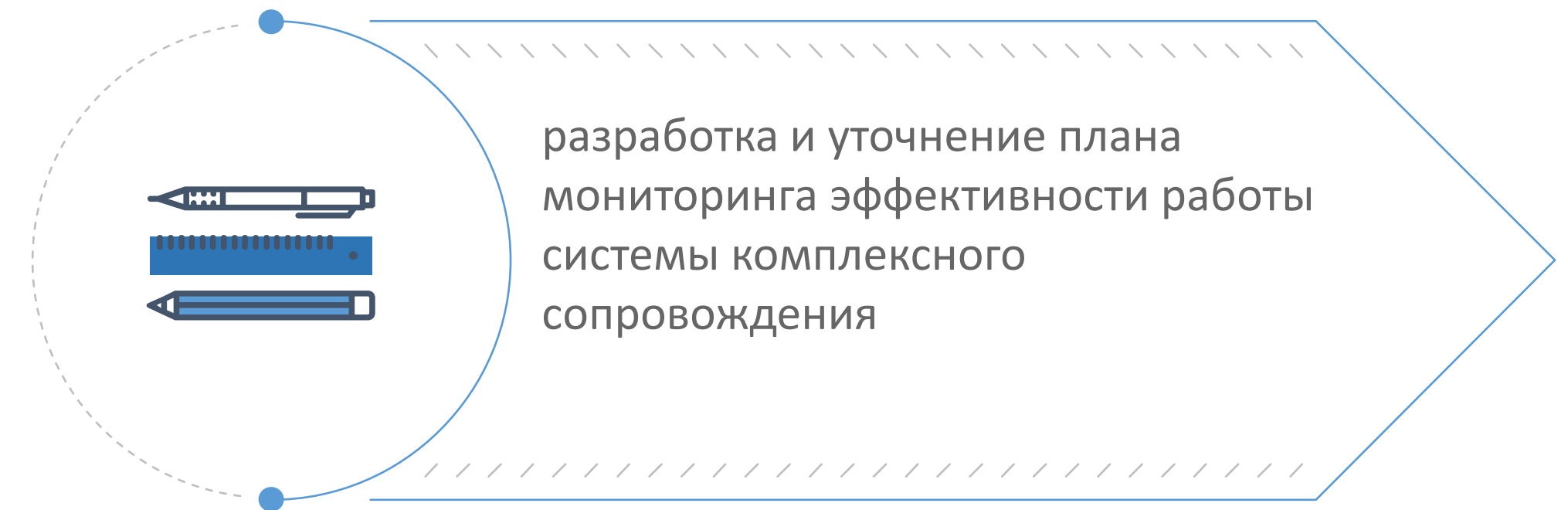
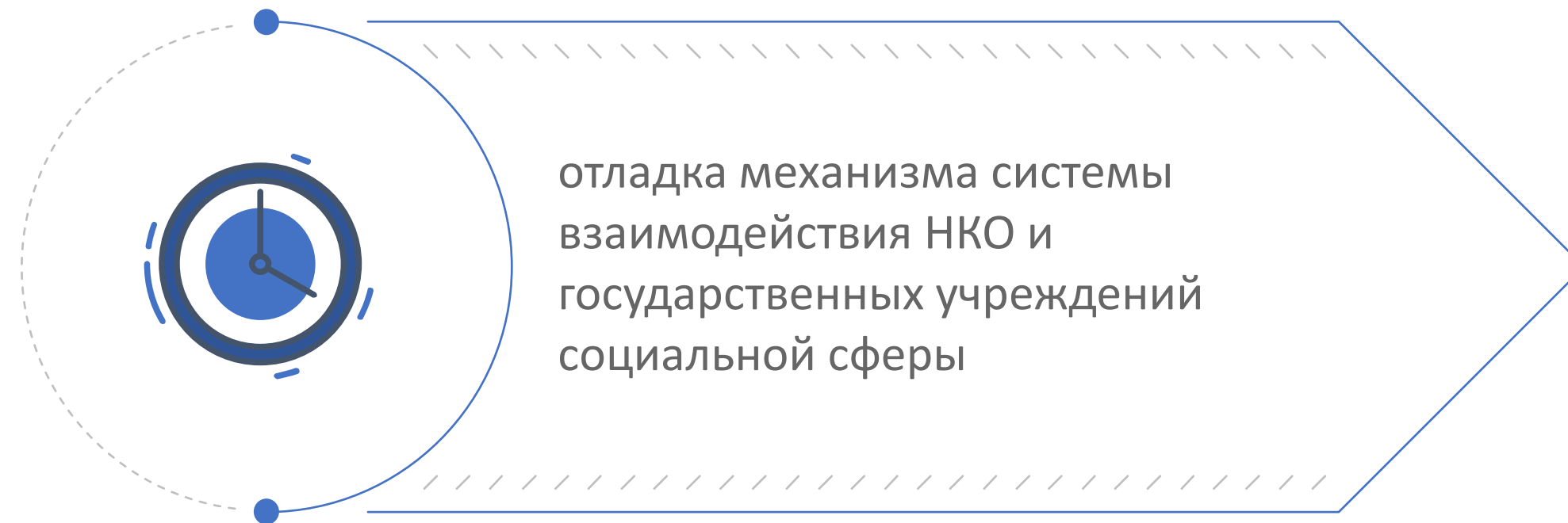
Изборский музей-
заповедник

Общество с ограниченной
ответственностью
«Кампотекс»

Общество с ограниченной
ответственностью
«Прайм»

ФГБУ «Псковский
государственный
объединенный историко-
архитектурный и
художественный музей-
заповедник»

Нами выделены следующие важнейших вопросов, предполагающих дальнейшую разработку и системное решение:




СПАСИБО



Вячеслав Сукманов

Директор

Контактная информация

 Псков, ул. Яна Райниса, 58

 Почта: msszu-pim@social.pskov.ru

 Телефон: 8 (811) 274-80-74

 Сайт: <http://www.pimrf.ru/>

 Группа вк: <https://vk.com/pimrf>

